



ООО "ЭРГОПОЛИС"

СРО-П-019-26082009

628403, Россия, ХМАО-Югра, г. Сургут,
ул. 30 лет Победы, д. 10,
чердак второй-третий блок ось А-Б; 5-9
+79324085866
ergo.polis@yandex.ru

Заказчик:

ПРОЕКТНАЯ ДОКУМЕНТАЦИЯ

Благоустройство дворовой территории по пр-ту Ленина 45 в г. Сургут

Раздел 2: «Схема планировочной организации земельного участка»

БГ-Л45-ПИР-ПЗУ

Том 2

г. Сургут 2023г.





ООО "ЭРГОПОЛИС"

СРО-П-019-26082009

628403, Россия, ХМАО-Югра, г. Сургут,
ул. 30 лет Победы, д. 10,
чердак второй-третий блок ось А-Б; 5-9
+79324085866
ergo.polis@yandex.ru

Заказчик:

ПРОЕКТНАЯ ДОКУМЕНТАЦИЯ

Благоустройство дворовой территории по пр-ту Ленина 45 в г. Сургут

Раздел 2: «Схема планировочной организации земельного участка»

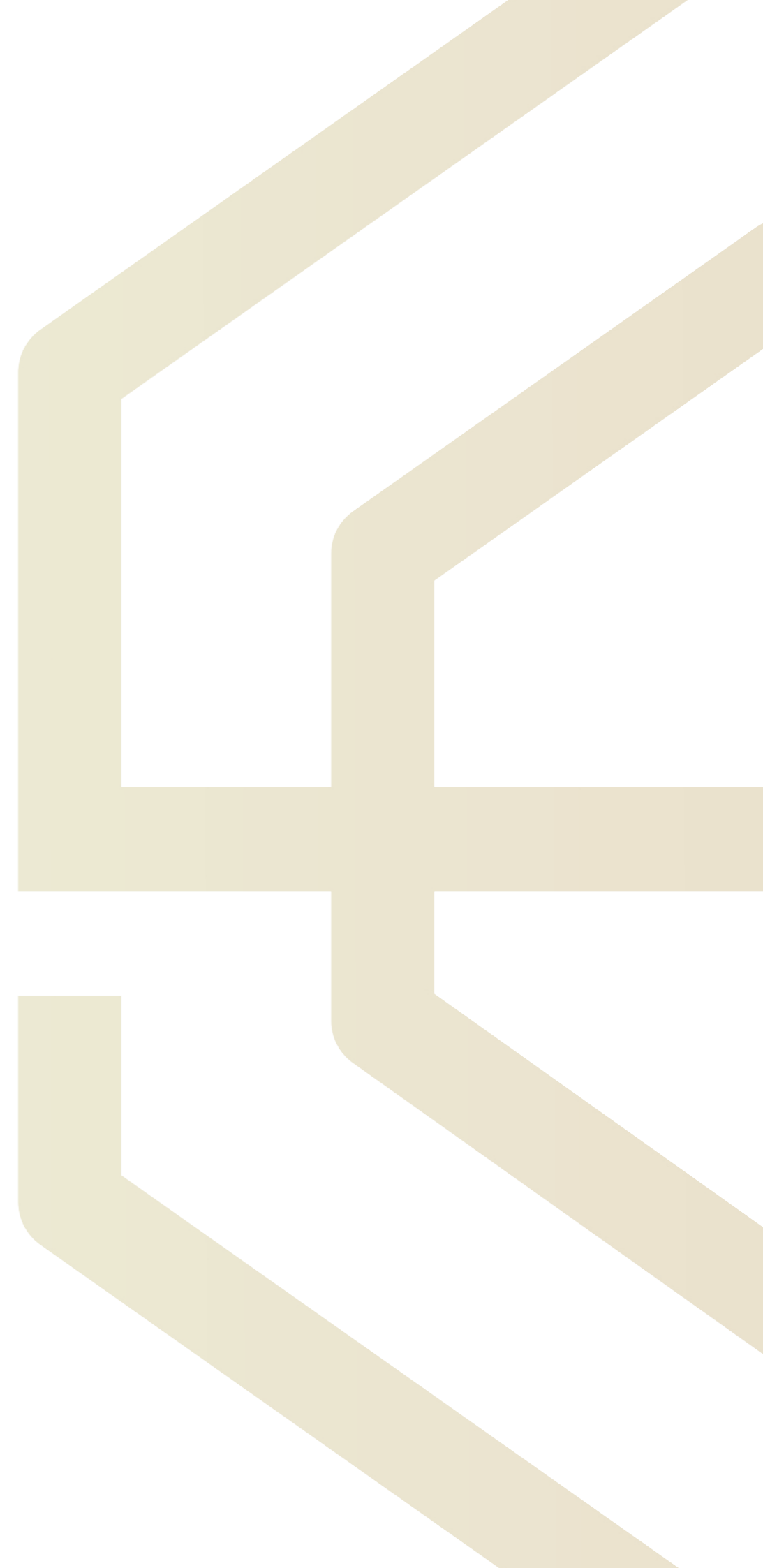
БГ-Л45-ПИР-ПЗУ

Том 2

Генеральный директор

Волосников В.П.

г. Сургут 2023г.



СОДЕРЖАНИЕ ТОМА

Обозначение	Наименование	Страница
БГ-Л45-ПИР-ПЗУ .С	Содержание	2-4
БГ-Л45-ПИР-ПЗУ .ТЧ	Текстовая часть	
	а) характеристика земельного участка, предоставленного для размещения объекта капитального строительства;	5
	а_1) Сведения о наличии зон с особыми условиями использования территорий в пределах границ земельного участка	5
	б) Обоснование границ санитарно-защитных зон объектов капитального строительства в пределах границ земельного участка (в случае необходимости определения указанных зон в соответствии с законодательством РФ)	5
	в) Обоснование и описание планировочной организации земельного участка в соответствии с градостроительным и техническим регламентами либо документами об использовании земельного участка (если на земельный участок не распространяется действие градостроительного регламента или в отношении его не устанавливается градостроительный регламент)	5
	г) Технико-экономические показатели земельного участка, предоставленного для размещения объекта капитального строительства	5
	д) Обоснование и описание решений по инженерной подготовке территории, в том числе решений по инженерной защите территории и объектов капитального строительства от последствий опасных геологических процессов, паводковых, поверхностных и грунтовых вод	5

БГ-Л45-ПИР-ПЗУ .С								
Изм.	Кол. уч.	Лист	№ док.	Подпись	Дата			
ГИП		Котин		<i>Котин</i>				
Разраб.		Шекляев		<i>Шекляев</i>				
Н.Контр.		Солодовник		<i>Солодовник</i>				
Содержание						Стадия	Лист	Листов
						П	1	3
						ООО "Эргополис"		

СОДЕРЖАНИЕ ТОМА

Обозначение	Наименование	Страница
	План благоустройства территории. М 1:500	14
	Схема расстановки спортивного и игрового оборудования. М 1:100	15
	Конструкции покрытий (начало)	16
	Конструкции покрытий (окончание). Ведомость МАФ. Ведомость	
	элементов обустройства дорог	17
	Схемы установок скамеек и урн	18
	Ограждение ОГ-1. Схема установки дорожных знаков	19
	Ограждение теплокамеры. Схема ремонта смотрового колодца	20
	Парковочный столбик	21
	Ведомость объемов работ	22

Изм.	Кол. уч.	Лист	№ док.	Подпись	Дата

БГ-Л45-ПИР-ПЗУ.С

Лист

3

а) характеристика земельного участка, предоставленного для размещения объекта капитального строительства (объекта благоустройства):

Земельный участок объекта благоустройства расположен по адресу: г.Сургут, ул. Ленина, №45, площадь объекта благоустройства 6481,4 м2. Рельеф участка спокойный.

а_1) Сведения о наличии зон с особыми условиями использования территорий в пределах границ земельного участка:

Зоны с особыми условиями использования территорий в пределах границ земельного участка отсутствуют.

б) Обоснование границ санитарно-защитных зон объектов капитального строительства (объекта благоустройства) в пределах границ земельного участка:

Санитарно-защитные зоны объекта проектирования отсутствуют.

в) Обоснование планировочной организации земельного участка в соответствии с градостроительным и техническим регламентами либо документами об использовании земельного участка:

Проект межевания.

г) Техничко-экономические показатели земельного участка, предоставленного для размещения объекта капитального строительства (объекта благоустройства):

ТЕХНИКО-ЭКОНОМИЧЕСКИЕ ПОКАЗАТЕЛИ ПО ГЕНЕРАЛЬНОМУ ПЛАНУ

№, п/п	Наименование	Ед.изм.	Кол-во	Примечание
1	Площадь в границах благоустройства	м2	6481,4	
2	Площадь проектируемых покрытий	м2	4794,0	
3	Площадь проектируемого озеленения	м2	0,0	

д) Обоснование и описание решений по инженерной подготовке территории, в том числе решений по инженерной защите территории и объектов капитального строительства от последствий опасных геологических процессов, паводковых, поверхностных и грунтовых вод:

Инженерная подготовка не требуется.

е) Описание организации рельефа вертикальной планировкой:

Организация рельефа решена в соответствии с технологическими, строительными и санитарными требованиями. При решении организации рельефа за исходные отметки приняты отметки существующего рельефа. Отвод поверхностных вод осуществляется на проезды. Минимальные продольные уклоны для покрытий дорожек и площадок приняты 5 промилле.

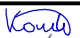


ж) Описание решений по благоустройству территории:

Проектом предусмотрено благоустройство дворовой территории МКД №45 по ул. Ленина в г. Сургуте:

Элементы благоустройства территории включают в себя:

- замена покрытия дорожного полотна;
- замена газонного ограждения и ограждения теплокамеры;
- устройство пешеходных дорожек;
- устройство парковочных площадок, в т.ч. для МГН;
- установка скамеек и урн;
- устройство детской площадки;
- устройство спортивной площадки;
- установка парковочных столбиков;
- установка опор освещения.

БГ-Л45-ПИР-ПЗУ.ТЧ

Изм.	Кол. уч.	Лист	№ док.	Подпись	Дата				
ГИП		Котин				Текстовая часть	Стадия	Лист	Листов
Разраб.		Шекляев					П	1	2
							ООО "Эргополис"		
Н.Контр.		Солодовник							

з) Обоснование зонирования территории земельного участка, предназначенного для размещения объекта капитального строительства (объекта благоустройства), а также принципиальная схема размещения территориальных зон с указанием сведений о расстояниях до ближайших установленных территориальных зон и мест размещения существующих и проектируемых зданий, строений и сооружений:
Благоустраиваемая территория имеет существующее зонирование

и) Обоснование схем транспортных коммуникаций, обеспечивающих внешние и внутренние (в том числе межцеховые) грузоперевозки (для объектов производственного назначения):
Не требуется.

к) Характеристика и технические показатели транспортных коммуникаций (при наличии таких коммуникаций (для объектов производственного назначения):
Не требуется.

л) Обоснование схем транспортных коммуникаций, обеспечивающих внешний и внутренний подъезд к объекту капитального строительства (объекта благоустройства):
Подъезд к благоустраиваемой территории существующий.

						БГ-Л45-ПИР-ПЗУ.ТЧ	Лист
Изм.	Кол. уч.	Лист	№ док.	Подпись	Дата		2

ВЕДОМОСТЬ ПРОЕКТНОЙ ДОКУМЕНТАЦИИ КОМПЛЕКТА ПЗУ

7

ОБЩИЕ ДАННЫЕ

Лист	Наименование	Примечание
1	Общие данные	
2	Ситуационный план. М 1:2000	
3	План демонтажных работ. М 1:500	
4	Разбивочный план. М 1:500	
5	План покрытий. М 1:500	
6	План организации рельефа. М 1:500	
7	План земляных масс. М 1:500	
8	План благоустройства территории. М 1:500	
9	Схема расстановки спортивного и игрового оборудования. М 1:100	
10	Конструкции покрытий (начало)	
11	Конструкции покрытий (окончание). Ведомость МАФ. Ведомость элементов обустройства дорог	
12	Схемы установок скамеек и урн	
13	Ограждение ОГ-1. Схема установки дорожных знаков	
14	Ограждение теплокамеры. Схема ремонта смотрового колодца	
15	Парковочный столбик	
16	Ведомость объемов работ	

ВЕДОМОСТЬ НОРМАТИВНЫХ И ПРИЛАГАЕМЫХ ДОКУМЕНТОВ

Обозначение	Наименование	Примечание
СП 34.13330.2021	Автомобильные дороги	
СП 78.13330.2012	Автомобильные дороги	
СП 42.13330.2016	Градостроительство	
СП 59.13330.2020	Доступность зданий и сооружений для маломобильных групп населения	
СП 82.13330.2016	Благоустройство территорий	
СП 140.13330.2012	Городская среда. Правила проектирования для маломобильных групп населения	
ГОСТ 6665-91	Камни бортовые железобетонные	
ГОСТ 9128-2013	Смеси асфальтобетонные дорожные	
СП 31-115-2006	Открытые плоскостные физкультурно-спортивные сооружения	
ГОСТ Р 52169-2012	Оборудование и покрытия детских игровых площадок	

1. Настоящий проект разработан на основании:
 – задания на проектирование;
 – топографической съемки М 1:500, выполненной в 2023 г.

2. Система координат – МСК-86. Система высот Балтийская.

3. Настоящий проект благоустройства дворовой территории многоквартирного жилого дома по адресу: г. Сургут, ул. Ленина, №45 разработан в соответствии с требованиями экологических, санитарно-гигиенических, противопожарных и других норм, действующих на территории Российской Федерации и обеспечивает безопасную для жизни и здоровья людей эксплуатацию объекта при соблюдении предусмотренных проектными чертежами мероприятий.

4. Площадь земельного участка в границах по проекту межевания составляет –6481,4 м2. Подъезд к территории существующий. Организация рельефа решена в соответствии с технологическими, строительными и санитарными требованиями. При решении организации рельефа за исходные отметки приняты отметки существующего рельефа. Минимальные продольные уклоны для покрытий приняты 5 промилей. Отвод поверхностных вод осуществляется открытым способом по проездам.

5. Проектом предусматривается:
 – замена покрытия дорожного полотна;
 – замена газонного ограждения и ограждения теплокамеры;
 – устройство пешеходных дорожек;
 – устройство парковочных площадок, в т.ч. для МГН;
 – установка скамеек и урн;
 – устройство детской площадки;
 – устройство спортивной площадки;
 – установка парковочных столбиков;
 – установка опор освещения.

6. Заказчик оставляет за собой право выбора сертифицированного поставщика оборудования для благоустройства дворовых территорий.

7. До начала производства земляных работ пригласить на место представителей служб эксплуатации инженерных коммуникаций в данном районе и получить разрешение в установленном порядке.

8. Перечень видов работ, для которых необходимо составлять акты освидетельствования скрытых работ:
 – устройство земляного полотна; подстилающих слоев проектируемых покрытий;
 – устройство фундаментов МАФ.


9. Мероприятия по обеспечению доступности для маломобильных групп населения:
 – все пути передвижения инвалидов имеют твердое покрытие;
 – в местах сопряжения пешеходных путей с проездом предусмотрены безбарьерные зоны, бортовой камень в местах сопряжения предусматривается в уровне проезда.
 – предусмотрены парковочные площадки для МГН, обозначенные разметкой и специальным знаком.

10. Коэффициент плотности укладываемой асфальтобетонной смеси 2.5.

						БГ-Л45-ПИР-ПЗУ			
						Благоустройство дворовой территории жилого дома №45 по ул. Ленина в г. Сургут			
Изм.	Кол. уч.	Лист	№ док.	Подп.	Дата				
ГИП		Котин		<i>Котин</i>		Схема планировочной организации земельного участка	Стадия	Лист	Листов
Разраб.		Шекляев		<i>Шекляев</i>			П	1	15
						Общие данные	ООО "ЭРГОПОЛИС"		
Н.Контр.		Солодовник		<i>Солодовник</i>					

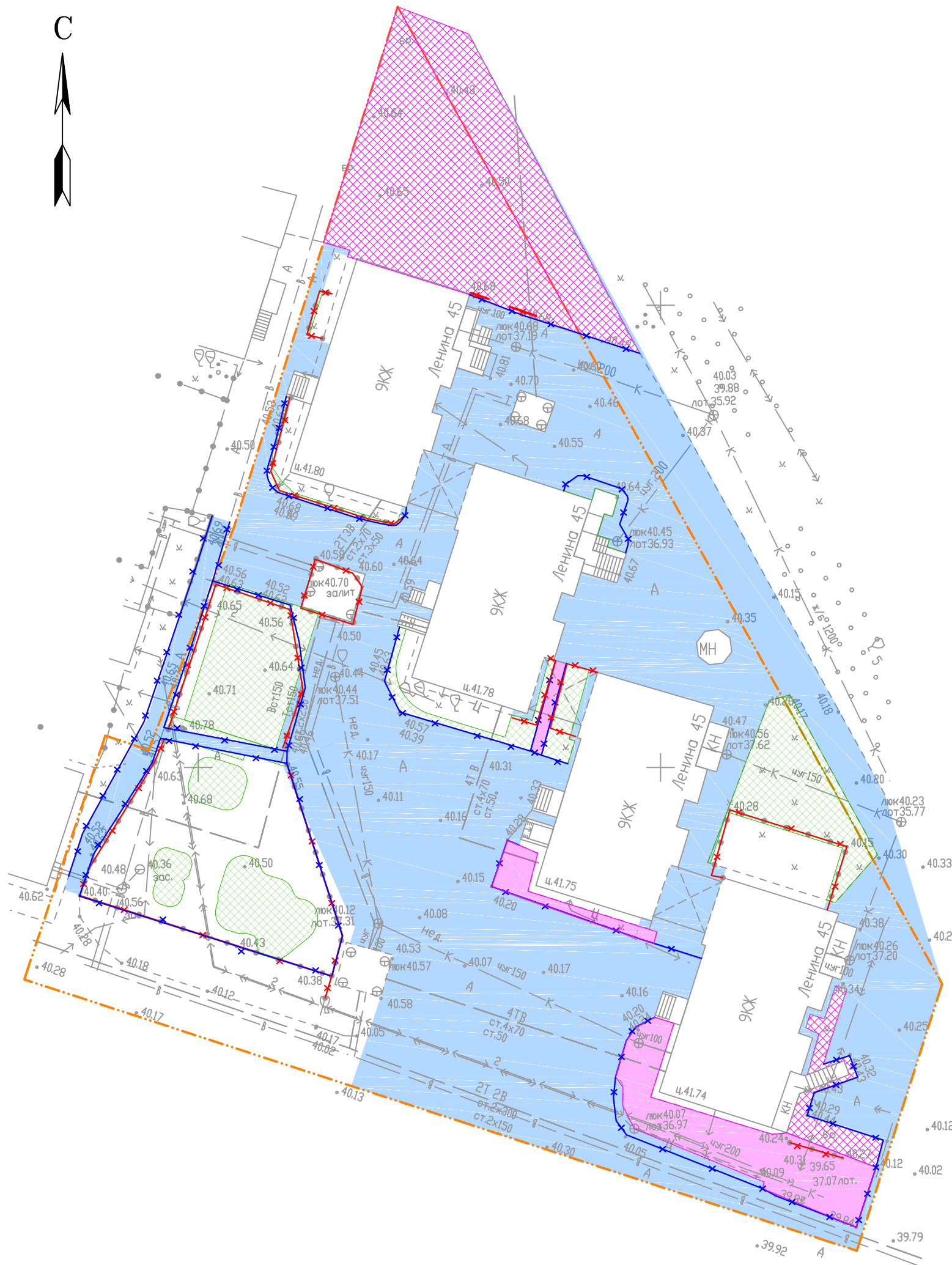


УСЛОВНЫЕ ОБОЗНАЧЕНИЯ

 - участок благоустройства

						БГ-Л45-ПИР-ПЗУ			
						Благоустройство дворовой территории жилого дома №45 по ул. Ленина в г. Сургут			
Изм.	Кол. уч.	Лист	№ док.	Подп.	Дата	Схема планировочной организации земельного участка	Стадия	Лист	Листов
ГИП				Котин			П	2	
Разраб.				Шекляев		Ситуационный план. М 1:2000	ООО "ЭРГОПОЛИС"		
Н.Контр.				Солодовник					

ПЛАН ДЕМОНТАЖНЫХ РАБОТ. М 1:500



ВЕДОМОСТЬ ДЕМОНТАЖНЫХ РАБОТ

Поз.	Наименование	Ед. изм.	Кол-во
1	Демонтаж асфальтобетонного покрытия (Н=0,15 м)	м ²	2782,3
2	Демонтаж цементобетонного покрытия (Н=0,15 м)	м ²	230,0
3	Снятие верхнего слоя грунта, растительного грунта (Н=0,15 м)	м ²	481,0
4	Демонтаж бордюрного камня	м.п.	378,0
5	Демонтаж газонного ограждения и ограждения		
	теплокамеры	м.п.	229,0
6	Демонтаж покрытия из плитки	м ²	451,0
7	Демонтаж скамеек/ урн	шт.	3/5
8	Демонтаж парковочных столбиков	шт.	5
9	Демонтаж игрового оборудования	шт.	4
	- песочница		
	- горка		
	- качели		
	- качалка на пружине		

ВЕДОМОСТЬ ДЕМОНТАЖНЫХ РАБОТ (за границами земельного участка)

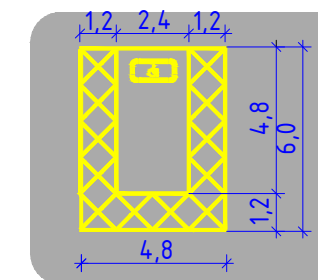
Поз.	Наименование	Ед. изм.	Кол-во
1	Демонтаж асфальтобетонного покрытия (Н=0,15 м)	м ²	358,8
2	Снятие верхнего слоя грунта, растительного грунта (Н=0,15 м)	м ²	15,0
3	Демонтаж бордюрного камня	м.п.	41,0
4	Демонтаж покрытия из плитки	м ²	200,0
5	Демонтаж парковочных столбиков	шт.	4

						БГ-Л45-ПИР-ПЗУ			
						Благоустройство дворовой территории жилого дома №45 по ул. Ленина в г. Сургут			
Изм.	Кол. уч.	Лист	№ док.	Подп.	Дата				
Гип	Котин			<i>Kotin</i>		Схема планировочной организации земельного участка	Стадия	Лист	Листов
Разраб.	Шекляев			<i>Shcheklyayev</i>			П	3	
						План демонтажных работ. М 1:500			
Н.Контр.	Солодовник			<i>Solodovnik</i>		ООО "ЭРГОПОЛИС"			

РАЗБИВОЧНЫЙ ПЛАН. М 1:500



ДОРОЖНАЯ РАЗМЕТКА "МЕСТО СТОЯНКИ "ИНВАЛИДЫ"



1. Привязка выполнена линейно, все линейные размеры указаны в метрах.
2. Минимальная ширина пешеходной зоны между бордюром и парковочным столбиком – 1,2 м.

						БГ -Л45-ПИР-ПЗУ				
						Благоустройство дворовой территории жилого дома №45 по ул. Ленина в г. Сургут				
Изм.	Кол. уч.	Лист	№ док.	Подп.	Дата	Схема планировочной организации земельного участка	Стадия	Лист	Листов	
ГИП	Котин	Шекляев		<i>Котин</i>			П	4		
Н.Контр.						Солодовник		Разбивочный план. М 1:500		ООО "ЭРГОПОЛИС"

ПЛАН ПОКРЫТИЙ. М 1:500

ВЕДОМОСТЬ ПОКРЫТИЙ



УСЛОВНЫЕ ОБОЗНАЧЕНИЯ

- — укладка бордюра БР 100.30.15
- — укладка бордюра БР 100.20.08

№ п/п	Наименование площадок	Обозначение на плане	Тип	Площадь покрытий, м ²	БОРДЮР из бортового камня	
					тип	кол-во, м
1	Проезды (асфальтобетон)		1	3680,0	БР 100.30.15	260,0
2	Парковки (асфальтобетон)		1	29,0	БР 100.30.15	5,0
3	Пешеходная дорожка (асфальтобетон)		2	65,0	БР 100.20.08	80,0
4	Песчаное покрытие спортивной площадки		3	130,0		
5	Песчаное покрытие детской площадки		3	160,0	БР 100.20.08	16,0
6	Восстановление газонного покрытия			630,0		

ВЕДОМОСТЬ ПОКРЫТИЙ (за границами земельного участка)

№ п/п	Наименование площадок	Обозначение на плане	Тип	Площадь покрытий, м ²	БОРДЮР из бортового камня	
					тип	кол-во, м
1	Проезды (асфальтобетон)		1	680,0	БР 100.30.15	100,0
2	Пешеходная дорожка (асфальтобетон)		2	50,0	БР 100.20.08	40,0

МЕРОПРИЯТИЯ ПО ВОССТАНОВЛЕНИЮ ПОСЕВНОГО ГАЗОНА:

1. Механическая подготовка почвы мотофрезой;
2. Перекопка почвы на глубину 15–20 см с разбивкой комьев и удалением камней;
3. Внесение органических удобрений;
4. Разравнивание почвы граблями с очисткой участка от мусора;
5. Посев семян газонных трав (30г/м) вручную с заделкой их граблями и уплотнением верхней поверхности газона;
6. Полив газона (5л/м2)

						БГ-Л45-ПИР-ПЗУ			
						Благоустройство дворовой территории жилого дома №45 по ул. Ленина в г. Сургут			
Изм.	Кол. уч.	Лист	№ док.	Подп.	Дата	Схема планировочной организации земельного участка	Стадия	Лист	Листов
ГИП				Котин			П	5	
Разраб.				Шекляев		План покрытий . М 1:500	ООО "ЭРГОПОЛИС"		
Н.Контр.				Солодовник					



УСЛОВНЫЕ ОБОЗНАЧЕНИЯ:

- $\frac{60}{50} \backslash \frac{40}{40}$ - проектные горизонтали
- $\frac{10}{15.44}$ - проектируемый уклон, %
- $\frac{40.18}{40.16}$ - красная отметка
- $\frac{40.16}{40.15}$ - черная отметка
- 40.15 - существующая отметка

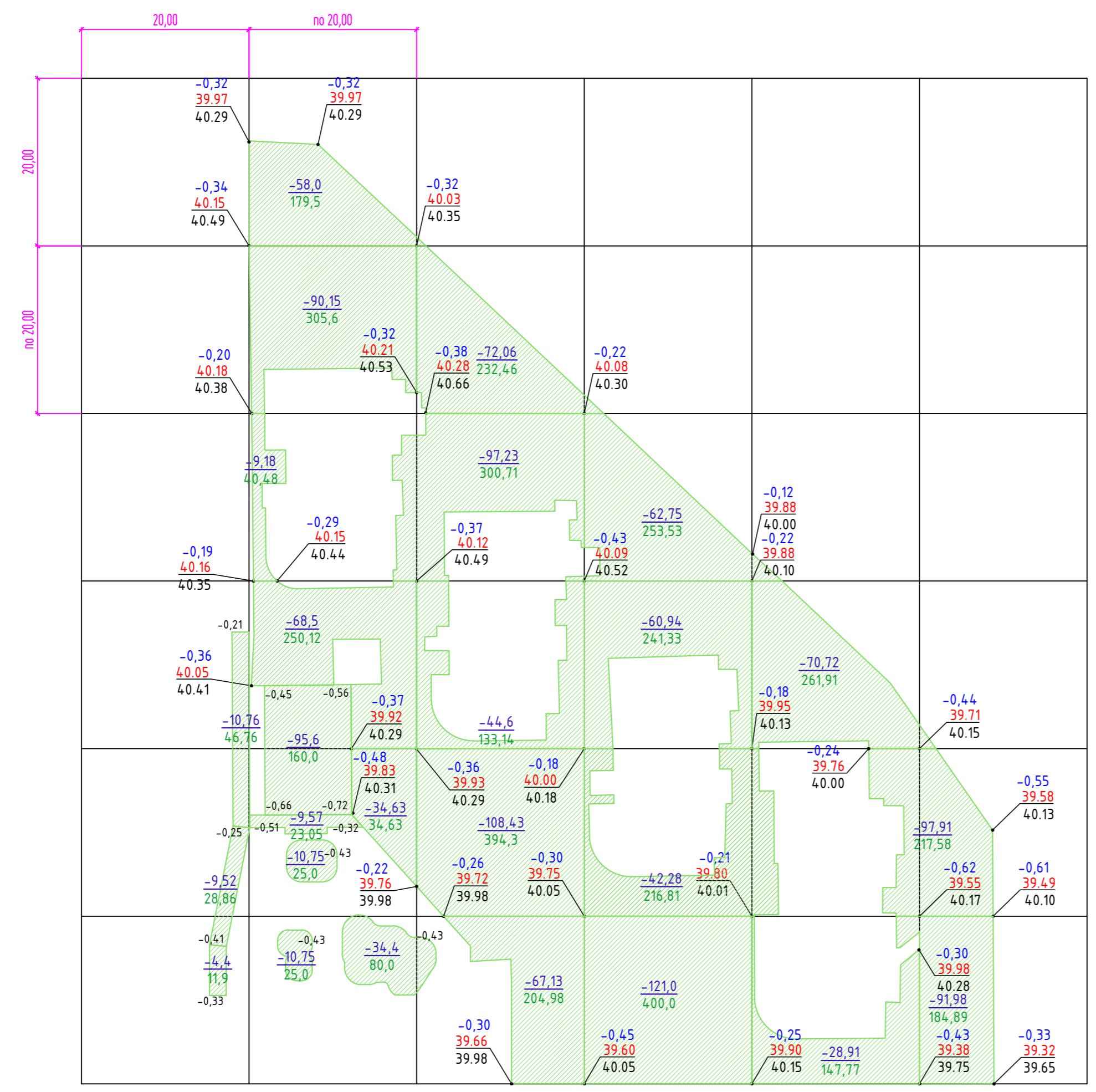
ПРИМЕЧАНИЯ:

1. Пешеходные дорожки выполнить с максимальным сохранением существующего рельефа (отметки уточнить по месту). Поперечный уклон дорожек выполнить от 5% до 20% в сторону пониженного рельефа. Максимальный продольный уклон для тротуаров и пешеходных дорожек -40%, минимальный 5%.
2. Все сопряжения проектируемых и существующих покрытий выполнить в одном уровне. Бордюрные камни выполнить в уровне покрытий (обеспечение безбарьерной среды).

						БГ-Л45-ПИР-ПЗУ			
						Благоустройство дворовой территории жилого дома №45 по ул. Ленина в г. Сургут			
Изм.	Кол. уч.	Лист	№ док.	Подп.	Дата	Схема планировочной организации земельного участка	Стадия	Лист	Листов
ГИП	Котин			<i>Котин</i>			П	6	
Разраб.	Шекляев			<i>Шекляев</i>		План организации рельефа. М 1:500	ООО "ЭРГОПОЛИС"		
Н.Контр.	Солодовник			<i>Солодовник</i>					



ПЛАН ЗЕМЛЯНЫХ МАСС. М 1:500



ВЕДОМОСТЬ ОБЪЕМОВ ЗЕМЛЯНЫХ МАСС

Наименование работ и объемов грунта	Количество, м ³	
	Насыпь (+)	Выемка (-)
1. Грунт планировки территории	-	14 15,15
2. Срезанный грунт	-	74,4
3. Поправка на уплотнение	к.1.1	-
4. Всего пригодного грунта	-	14 89,55
5. Избыток пригодного грунта	14 89,55	-
6. Итого перерабатываемого грунта	14 89,55	14 89,55

УСЛОВНЫЕ ОБОЗНАЧЕНИЯ

- 0.34 40.15 / 40.49 — Проектная отметка основания под многослойное покрытие площадки, пешеходных дорожек
- 40.49 — Существующая отметка земли после срезаки грунта
- Рабочая отметка (высота вынимаемого/ насыпного грунта)
- 58,0 / 179,5 — Насыпь (+), Выемка (-), м³
Площадь, м²
- Участок, на котором производится выемка грунта

Итого, м ³	Насыпь (+)	---	---	---	---	---	---	Всего, м ³
	Выемка (-)	-24,68	-4 21,53	-3 89,45	-2 86,97	-9 9,63	-1 89,89	

БГ-145-ПИР-ПЗУ					
Благоустройство дворовой территории жилого дома №45 по ул. Ленина в г. Сургут					
Изм.	Кол. уч.	Лист	№ док.	Подп.	Дата
ГИП		Котлин		<i>Котлин</i>	
Разраб.		Шекляев		<i>Шекляев</i>	
				Стадия	Лист
				П	7
				Листов	
				План земляных масс. М 1:500	
				ООО "ЭРГОПОЛИС"	
Н.Контр.	Солодовник		<i>Солодовник</i>		



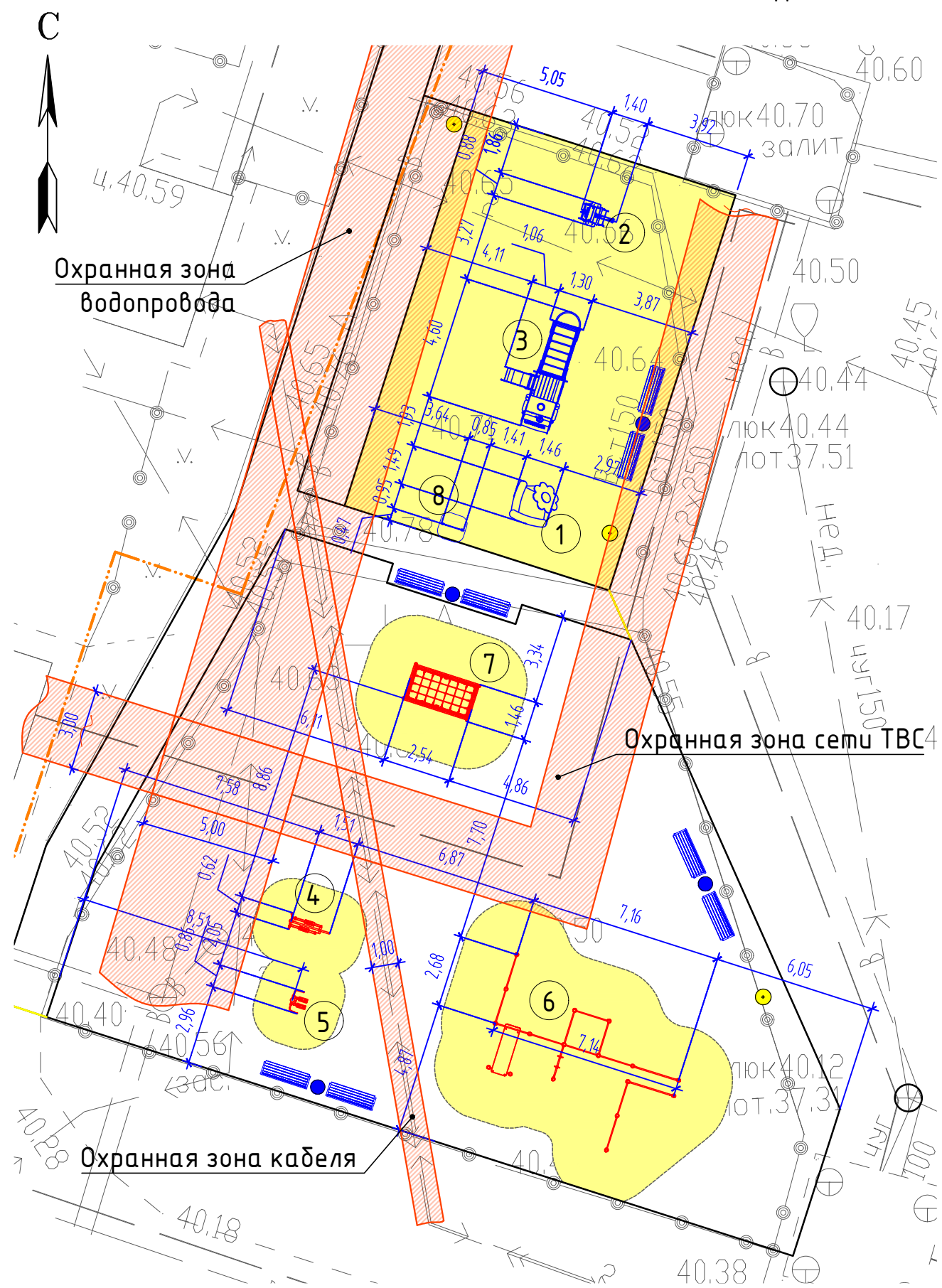
№ на плане	Наименование	Площадь застройки, м ²	Примечание
1	Многоквартирный жилой дом №45 по ул. Ленина		существующ.
2	Спортивная площадка	130,0	проектир.
3	Детская площадка	160,0	проектир.

УСЛОВНЫЕ ОБОЗНАЧЕНИЯ:

- граница земельного участка по проекту межевания
- проектируемое асфальтобетонное покрытие проездов
- проектируемое асфальтобетонное покрытие проездов (за границами земельного участка)
- проектируемое асфальтобетонное покрытие парковок
- проектируемое асфальтобетонное покрытие пешеходных дорожек
- проектируемое асфальтобетонное покрытие пешеходных дорожек (за границами земельного участка)
- проектируемое песчаное покрытие
- газонное покрытие
- устройство искусственной неровности
- установка газонного ограждения
- установка ограждения теплокамеры
- установка парковочных столбиков
- установка опор освещения
- установка скамеек и урн
- установка игрового оборудования
- установка спортивного оборудования
- парковочное место для МГН
- установка велопарковок

						БГ-Л45-ПИР-ПЗУ			
						Благоустройство дворовой территории жилого дома №45 по ул. Ленина в г. Сургут			
Изм.	Кол. уч.	Лист	№ док.	Подп.	Дата	Схема планировочной организации земельного участка	Стадия	Лист	Листов
ГИП		Котин		<i>Котин</i>			П	8	
Разраб.		Шекляев		<i>Шекляев</i>		План благоустройства территории. М 1:500	ООО "ЭРГОПОЛИС"		
Н.Контр.		Солодовник		<i>Солодовник</i>					

СХЕМА РАССТАНОВКИ СПОРТИВНОГО И ИГРОВОГО ОБОРУДОВАНИЯ. М 1:100



СПЕЦИФИКАЦИЯ СПОРТИВНОГО И ИГРОВОГО ОБОРУДОВАНИЯ

Поз.	Обозначение	Наименование	Кол.	Примечание
1	Индивидуального изготовления	Песочница «Ромашка»	1	проектир.
2	Индивидуального изготовления	Качалка на пружине «Квадроцикл»	1	проектир.
3	Индивидуального изготовления	Детский игровой комплекс		
		«Пожарная машина»	1	проектир.
4	Индивидуального изготовления	Тренажёр	1	проектир.
5	Индивидуального изготовления	Тренажёр	1	проектир.
6	Индивидуального изготовления	Комплекс №1	1	проектир.
7	Индивидуального изготовления	Детский спортивный комплекс	1	проектир.
8	Индивидуального изготовления	Щит информационный	1	проектир.

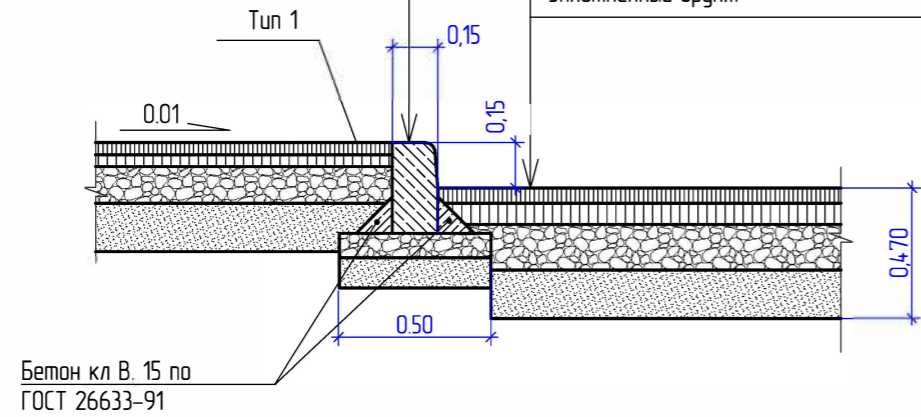
1. Заказчик оставляет за собой право выбора сертифицированного поставщика оборудования спортивной площадки

						БГ-Л45-ПИР-ПЗУ		
						Благоустройство дворовой территории жилого дома №45 по ул. Ленина в г. Сургут		
Изм.	Кол. уч.	Лист	№ док.	Подп.	Дата			
ГИП				Котин		Схема планировочной организации земельного участка		
Разраб.				Шекляев				
						П	9	
Н.Контр.				Солодовник		Схема расстановки спортивного и игрового оборудования. М 1:100		
						ООО "ЭРГОПОЛИС"		

ПРОЕЗДЫ, ПАРКОВКИ (асфальтобетон). ТИП 1

Бортовой бетонный камень БР 100.30.15 по ГОСТ 6665-91	
Щебень фр. 0-10; 20-40мм по ГОСТ 8767-93	-0.08м
Песок мелкозернистый по ГОСТ 8736-2014	-0.10м
Уплотненный грунт	

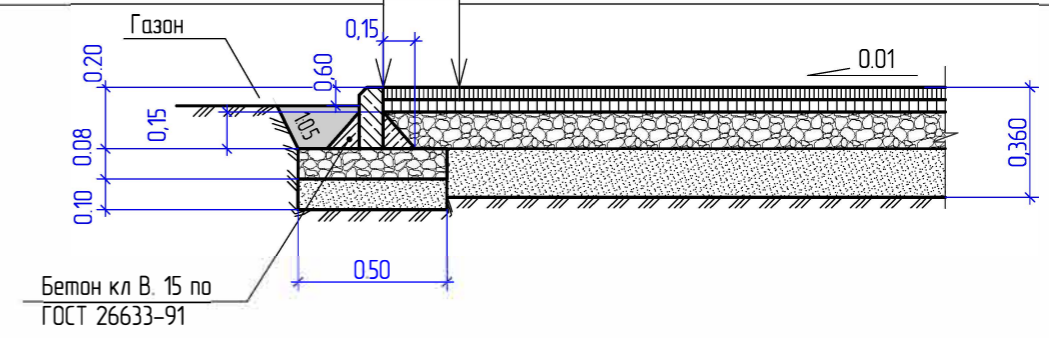
Плотный асфальтобетон из горячей мелкозернистой смеси типа "Б" I марки по ГОСТ9128-2013	h=0,05 м
Пористый асфальтобетон из горячей крупнозернистой смеси II марки по ГОСТ9128-2013	h=0,07 м
Щебень фр. 20-40; 40-70 мм, М 1000 по ГОСТ 8267-93	h=0,15 м
Песок мелкозернистый по ГОСТ 8736-2014	h=0,20 м
Уплотненный грунт	



ПЕШЕХОДНЫЕ ДОРОЖКИ (асфальтобетон). ТИП 2

Бортовой бетонный камень БР 100.20.8 по ГОСТ 6665-91	
Щебень фр. 0-10; 20-40мм по ГОСТ 8767-93	-0.08м
Песок мелкозернистый по ГОСТ 8736-2014	-0.10м
Уплотненный грунт	

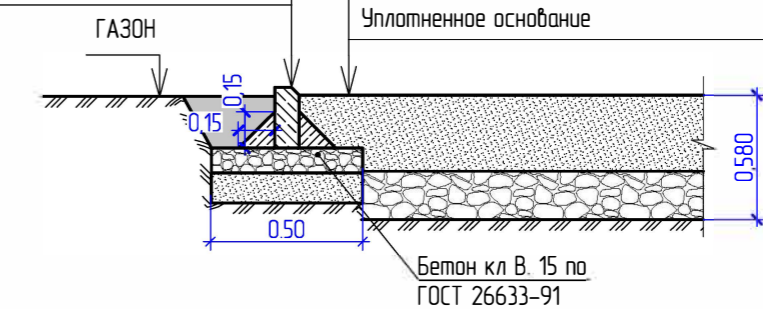
Плотный асфальтобетон из горячей мелкозернистой смеси типа "Г" I марки по ГОСТ9128-2013	h=0,06 м
Щебень фр. 0-10;20-40 мм М1000 по ГОСТ 8267-93	h=0,15 м
Песок мелкозернистый по ГОСТ 8736-2014	h=0,15 м
Уплотненный грунт	



ДЕТСКАЯ И СПОРТИВНАЯ ПЛОЩАДКИ (песок). ТИП 3

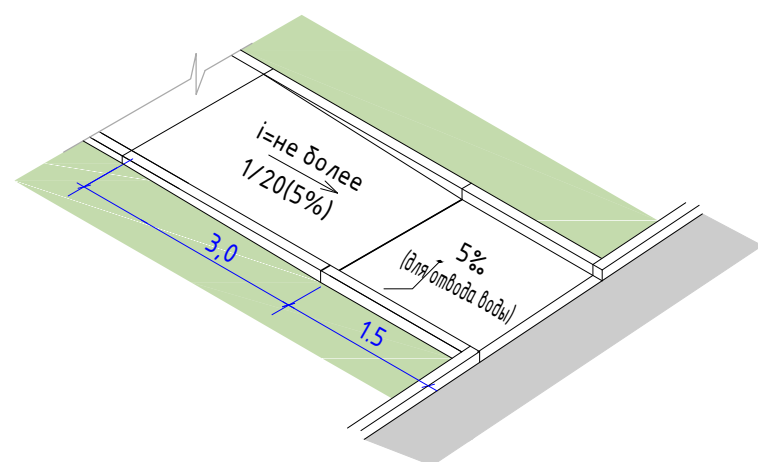
Бортовой бетонный камень БР 100.20.8 по ГОСТ 6665-91	
Щебень фр. 0-10; 20-40мм по ГОСТ 8767-93	-0.08м
Песок мелкозернистый по ГОСТ 8736-2014	-0.10м
Уплотненный грунт	

Песок мелкозернистый (0,2-2) по ГОСТ 8736-2014 с послойным трамбованием каждые 10 см.	h=0,40 м
Геотекстиль типа ДОРНИТ 300мг/м3	
Щебень фр. 10-20 мм по ГОСТ 8267-93	h=0,04 м
Щебень фр. 40-70 мм по ГОСТ 8267-93	h=0,14 м
Уплотненное основание	

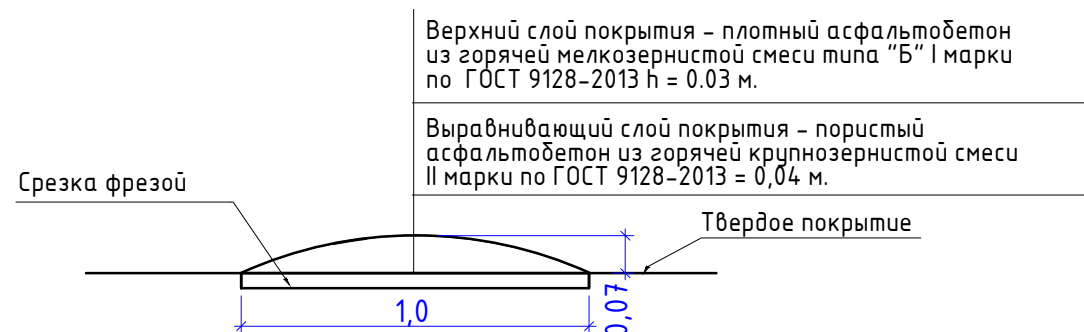


						БГ-Л45-ПИР-ПЗУ			
						Благоустройство дворовой территории жилого дома №45 по ул. Ленина в г. Сургут			
Изм.	Кол.уч.	Лист	№ док.	Подпись	Дата	Планировочная схема земельного участка	Стадия	Лист	Листов
ГИП		Котин		<i>Котин</i>			П	10	
Разраб.		Шекляев		<i>Шекляев</i>		Конструкции покрытий (начало)	ООО "ЭРГОПОЛИС"		
Н.контр.		Солодовник		<i>Солодовник</i>					

ПАНДУС БОРДЮРНЫЙ. ТИП 1.



Поперечный профиль искусственных неровностей



ВЕДОМОСТЬ МАЛЫХ АРХИТЕКТУРНЫХ ФОРМ

Поз.	Обозначение	Наименование	Кол-во	Примечание
1		Скамья	8 шт.	
2		Урна для мусора	4 шт.	
3		Ограждение ОГ-1	120 м.п.	
4		Ограждение теплокамеры	21 м.п.	
5		Парковочный столбик	101 шт.	

ВЕДОМОСТЬ ЭЛЕМЕНТОВ ОБУСТРОЙСТВА ДОРОГ

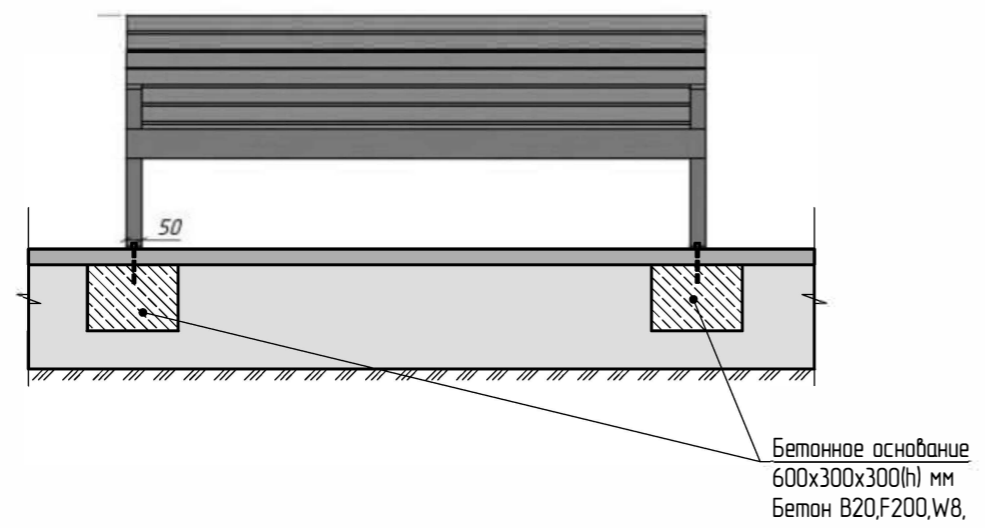
Условное изображение	Обозначение по ГОСТ	Количество ед.изм.	Наименование	Примечание
Установка дорожных знаков				
ГОСТ Р 52290-2004				
	6.4	1	Информационный знак "Парковка (парковочное место) (марка стройки СКМ-235)	
	8.17	1	Табличка "Инвалиды"	
Устройство дорожной разметки				
ГОСТ Р 51256-2018				
		на 1 шт. 6,0 м ²	Дорожная разметка "Место стоянки "Инвалиды"	п.п 2
ГОСТ Р 52605-2006				
	1.25	на 2 шт. 4,8 м ²	"Искусственная неровность"	п.п 1

БГ-Л45-ПИР-ПЗУ

Благоустройство дворовой территории жилого дома №45 по ул.
Ленина в г. Сургут

Изм.	Кол.уч.	Лист	№ док.	Подп.	Дата	Схема планировочной организации земельного участка	Стадия	Лист	Листов
ГИП				Котин			П	П	11
Разраб.				Шекляев					
Н.Контр.				Солодовник		Конструкции покрытий (окончание). Ведомость МАФ. Ведомость элементов обустройства дорог	ООО "ЭРГОПОЛИС"		

СПЕЦИФИКАЦИЯ МАТЕРИАЛОВ НА УСТАНОВКУ СКАМЕЕК И УРН



Поз.	Обозначение	Наименование	Кол.	Масса, ед., кг	Примечание
<u>НА 1 СКАМЕЙКУ:</u>					
1		Крепление к основанию выполнить анкером втулочным с болтом М10х120	4 шт.		
2		Бетон В20, F200, W8	0,108 м³		
<u>НА 1 УРНУ</u>					
3		Крепление к основанию выполнить анкером втулочным с болтом М10х120	4 шт.		
4		Бетон В20, F200, W8	0,125 м³		

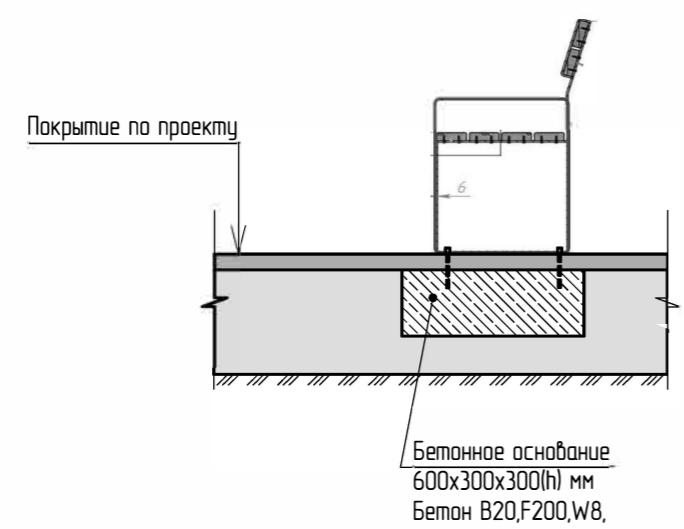
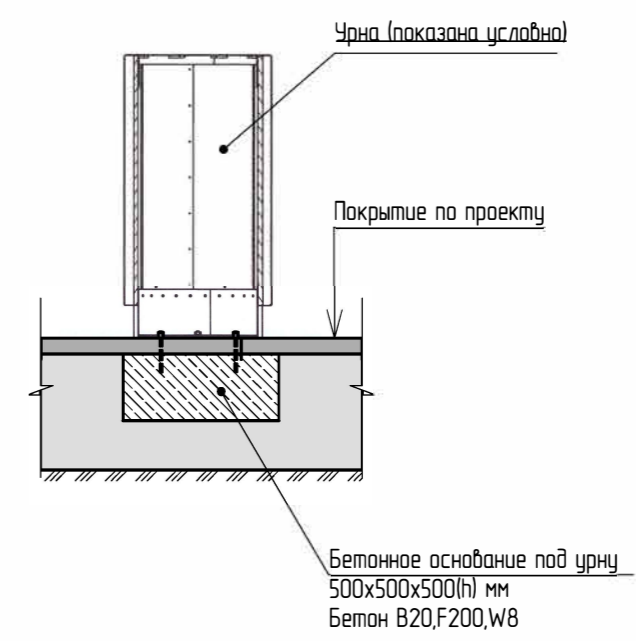


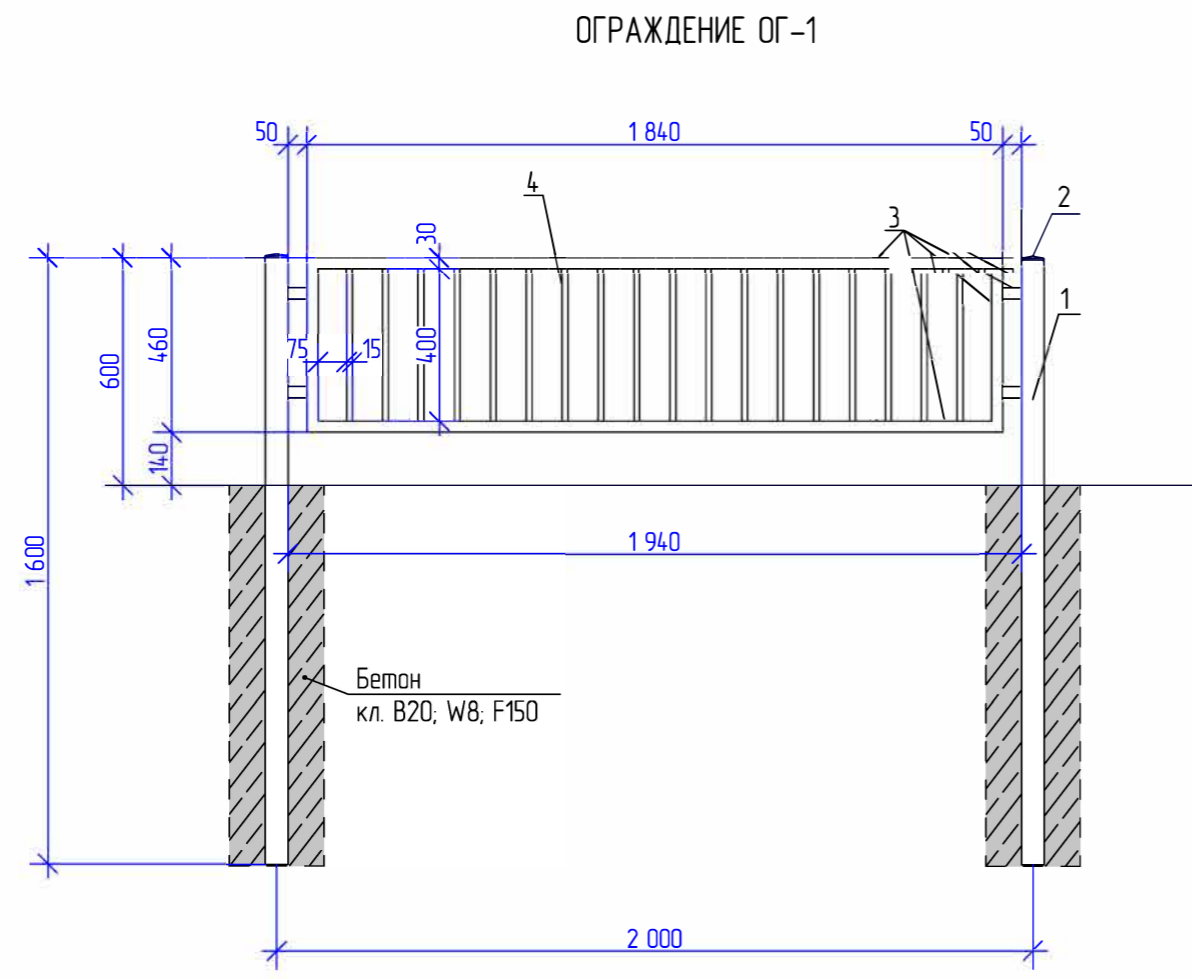
СХЕМА УСТРОЙСТВА БЕТОННОГО ОСНОВАНИЯ ПОД УРНУ



1. Внешний вид скамеек и урн показан условно. Монтаж оборудования выполнить в соответствии с паспортом изделия.

						БГ-Л45-ПИР-ПЗУ			
						Благоустройство дворовой территории жилого дома №45 по ул. Ленина в г. Сургут			
Изм.	Кол.уч.	Лист	№ док.	Подпись	Дата	Планировочная схема земельного участка	Стадия	Лист	Листов
ГИП				Котин			П	12	
Разраб.				Шекляев		Схемы установки скамеек и урн	ООО "ЭРГОПОЛИС"		
Н.контр.				Солодовник					

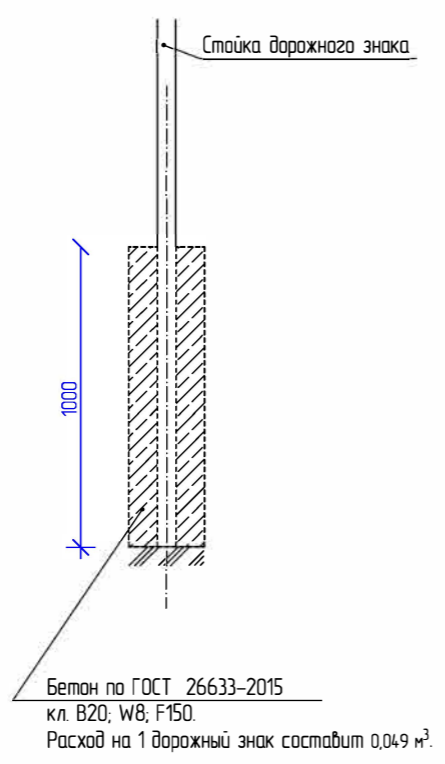
СПЕЦИФИКАЦИЯ ЭЛЕМЕНТОВ НА ОГРАЖДЕНИЕ ОГ-1



Поз.	Обозначение	Наименование	Кол.	Масса ед.кз.	Примеч.
НА 1 СТОЙКУ					
1	ГОСТ 8639-82	Труба 60 x 60 x 3.0 ГОСТ 18639-82 В10 ГОСТ 13663-86	1,80 м.п	8,4	S _{покр} =0,18
2	Индивид. изгот.	Заглушка пластиковая квадратная для профильной трубы 60x60мм	1 шт.		
	ГОСТ 26633-2015	Бетон кл. В20; W8; F150	0,049 м ³		
НА 1 СЕКЦИЮ					
3	ГОСТ 8645-68	Труба 30 x 50 x 2.0 ГОСТ 8645-68 В10 ГОСТ 13663-86	5,0 м.п	10,7	
4	ГОСТ 8639-82	Труба 15 x 15 x 1.5 ГОСТ 18639-82 В10 ГОСТ 13663-86	10,8 м.п.	4,6	
	Итого на секцию :			15,3	S _{покр} =1,3

-Для 120.0 м.п ограждения ОГ -1 количество секций составит 60 шт.; количество стоек 62 шт.

СХЕМА УСТАНОВКИ ДОРОЖНЫХ ЗНАКОВ

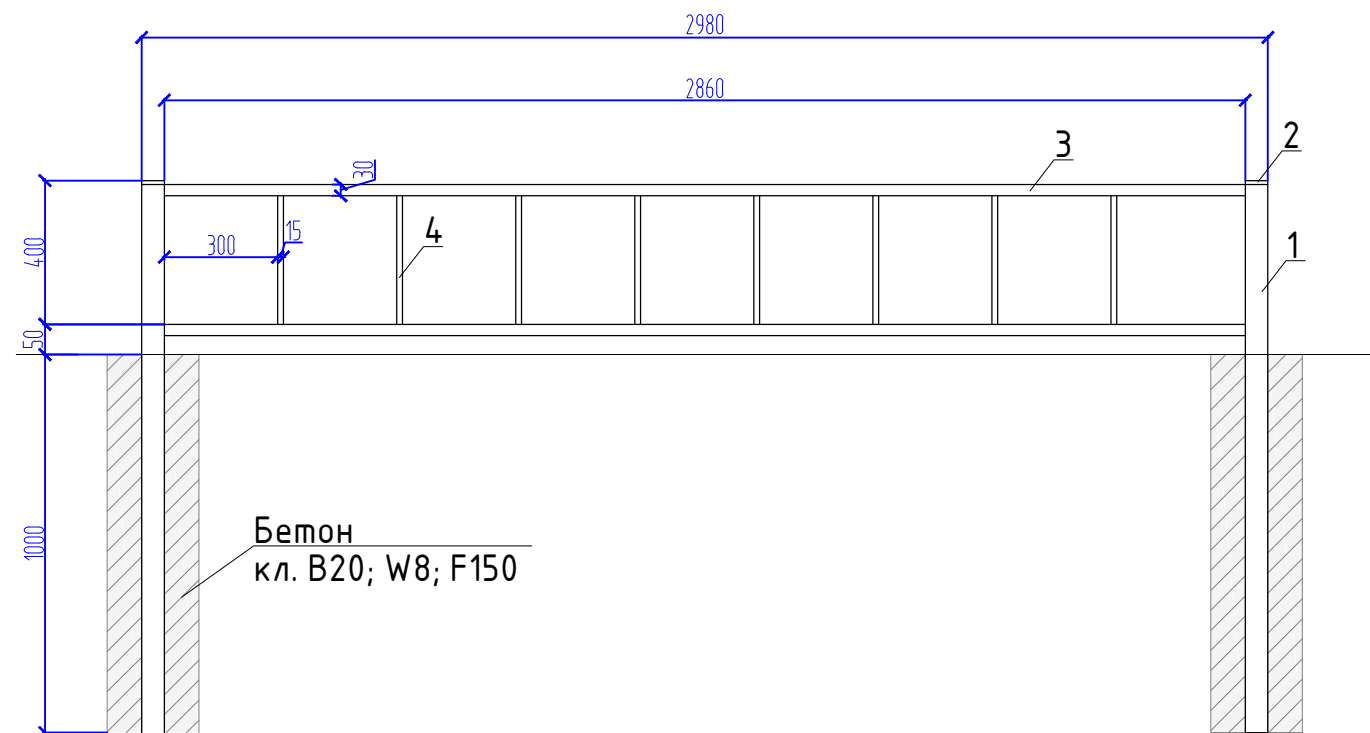


ОБЩИЕ УКАЗАНИЯ ПО ПРОИЗВОДСТВУ РАБОТ:

1. Все металлические конструкции окрасить эмалью ПФ-115 по ГОСТ 6465-76 за 2 раза по слою грунта ГФ-021 ГОСТ 25129-82* 1 слой. Цвет по каталогу RAL 1016 (согласовать с заинтересованными лицами).
2. Сварку производить электродами типа Э42 по ГОСТ 9467-75*.
3. Под стойки ограждения пробурить с помощью бензобура отверстия диаметром 250 мм на глубину 1 метр и забетонировать.
4. Под стойку дорожного знака пробурить с помощью бензобура отверстие диаметром 250 мм на глубину 1 м тр е и забетонировать.

БГ-Л45-ПИР-ПЗУ					
Благоустройство дворовой территории жилого дома №45 по ул. Ленина в г. Сургут					
Изм.	Кол.уч.	Лист	№ док.	Подпись	Дата
Гип		Котин		<i>Котин</i>	
Разраб.		Шекляев		<i>Шекляев</i>	
				Н.контр.	Солодовник
				<i>Солодовник</i>	
				Планировочная схема земельного участка	Стадия Лист Листов
				П	13
				Ограждение ОГ-1. Схема установки дорожных знаков.	ООО "ЭРГОПОЛИС"

ОГРАЖДЕНИЕ ТЕПЛОКАМЕРЫ



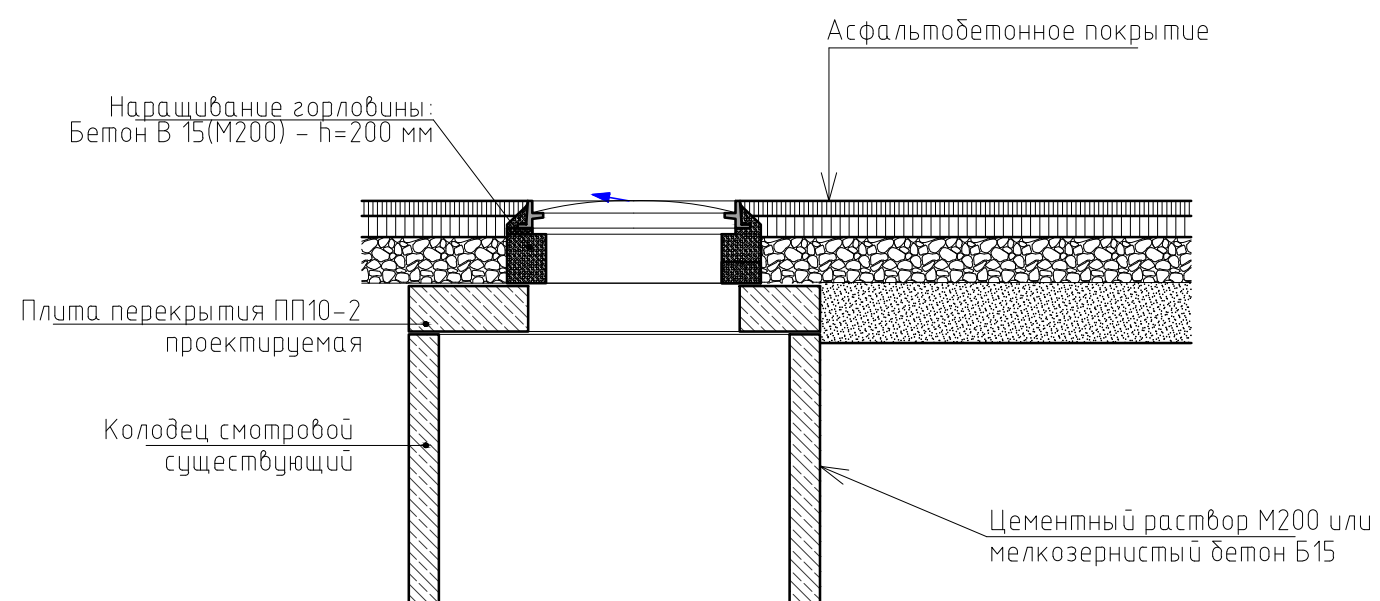
СПЕЦИФИКАЦИЯ ЭЛЕМЕНТОВ НА ОГРАЖДЕНИЕ ТЕПЛОКАМЕРЫ

Поз.	Обозначение	Наименование	Кол.	Масса ед., кг	Примеч
<u>НА 1 СТОЙКУ</u>					
1	ГОСТ 8639-82	Труба 60x60x3.0 ГОСТ 18639-82 В10 ГОСТ 13663-86	1,45 м.п.	6,8	$S_{\text{покр.}}=0,15$
2	Индивид. изгот.	Заглушка пластиковая квадратная для профильной трубы 60x60мм	1 шт.		
	ГОСТ 26633-2015	Бетон кл. В20; W8; F150	0,049 м ³		
<u>НА 1 СЕКЦИЮ</u>					
1	ГОСТ 8645-68	Труба 30x50x2.0 ГОСТ 8645-68 В10 ГОСТ 13663-86	5,72 м.п.	12,24	
1	ГОСТ 8639-82	Труба 15x15x1.5 ГОСТ 18639-82 В10 ГОСТ 13663-86	2,4 м.п.	2,9	
	Итого на секцию:			15,14	$S_{\text{покр.}}=1,3$

- Для 21,0 м.п. ограждения теплокамеры количество секций составит 8 шт.; количество стоек 8 шт.

СХЕМА РЕМОНТА СМОТРОВОГО КОЛОДЦА

Люк типа "Т" по ГОСТ 3634-2019

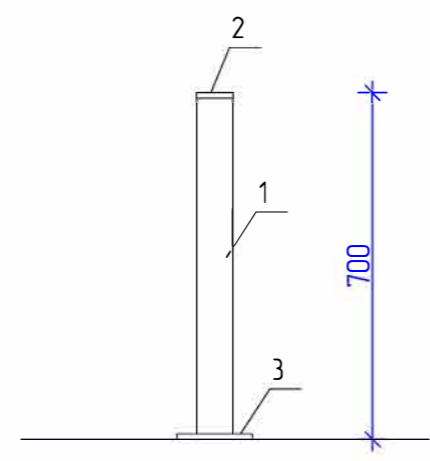


СПЕЦИФИКАЦИЯ ЭЛЕМЕНТОВ И МАТЕРИАЛОВ НА РЕМОНТ СМОТРОВОГО КОЛОДЦА (на 1 колодец)

Поз.	Обозначение	Наименование	Кол.	Масса, ед., кг	Примечание
1	ГОСТ 8020-2016	Плита ПП10-2	1 шт.		
2	ГОСТ 26633-91	Бетон В15 (М200)	0,08 м ³		Наращивание горловины
3	ГОСТ 3634-2019	Люк типа "Т"	1 шт.		
4		Опалубка из фанеры	1,47 м ²		
5	ГОСТ 26633-91	Бетон В15 (М200)	0,005 м ³		Места стыков

						БГ-Л45-ПИР-ПЗУ		
						Благоустройство дворовой территории жилого дома №45 по ул. Ленина в г. Сургут		
Изм.	Кол. уч.	Лист	№ док.	Подп.	Дата			
ГИП		Котин		<i>Котин</i>		Схема планировочной организации земельного участка		Стадия
Разраб.		Шекляев		<i>Шекляев</i>				Лист
								Листов
Н.Контр.		Солодовник		<i>Солодовник</i>		Ограждение теплокамеры. Схема ремонта смотрового колодца		ООО "ЭРГОПОЛИС"

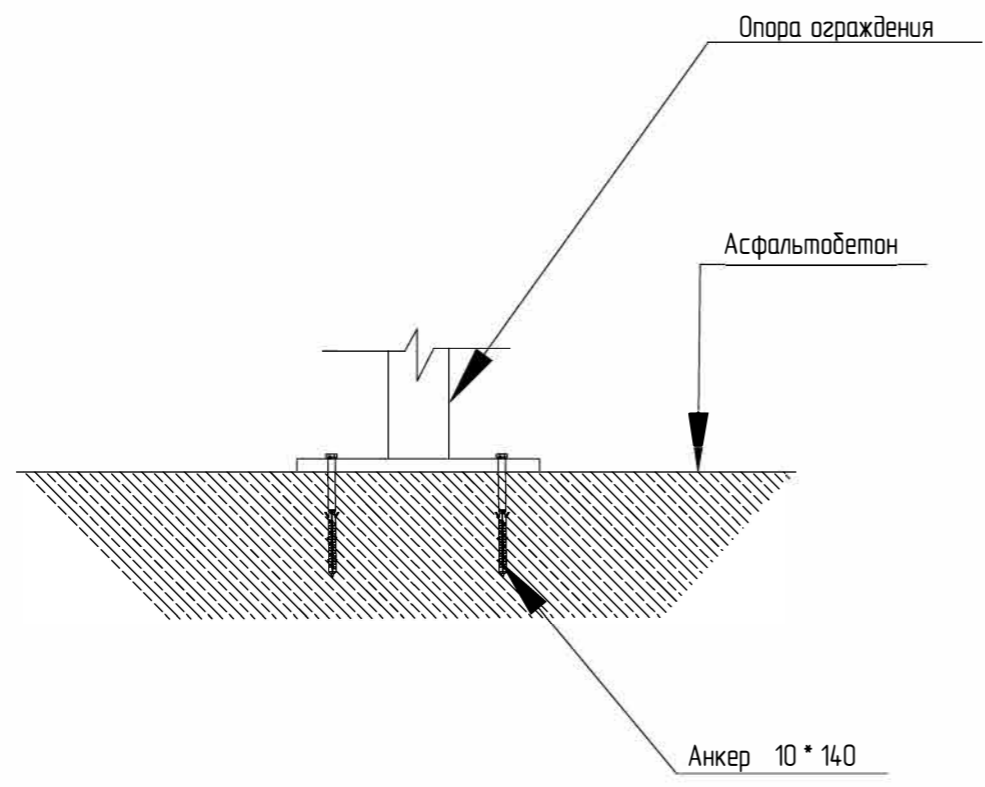
ПАРКОВОЧНЫЙ СТОЛБИК



СПЕЦИФИКАЦИЯ ЭЛЕМЕНТОВ НА ПАРКОВОЧНЫЙ СТОЛБИК

Поз.	Обозначение	Наименование	Кол.	Масса ед., кг.	Примеч
1	ГОСТ 10704 -91	Труба 60 x 3,5 ГОСТ 10704 -91 в 10 ГОСТ 13663 -86	0,70 м.п	3,4	
2	ГОСТ 19903 -74	Круг из стали листовой (3 мм), (вырезать из квадрата 60 * 60мм)	0,005 м2	0,12	
3	ГОСТ 19903 -74	Фланец из стали листовой (6 мм) 150x150	0,02 м2	0,9	
4		Анкер 10 * 140	4 шт.		
Итого на стойку:				4,42	S _{покp} =0,14

УЗЕЛ КРЕПЛЕНИЯ СТОЛБИКА



1. Все металлические конструкции окрасить эмалью ПФ-115 по ГОСТ 6465-76 за 2 раза по слою грунта ГФ-021 ГОСТ 25129-82* 1 слой. Цвет согласовать с заинтересованными лицами.
2. Сварку производить электродами типа Э42 по ГОСТ 9467-75*.

						БГ-Л45-ПИР-ПЗУ			
						Благоустройство дворовой территории жилого дома №45 по ул. Ленина в г. Сургут			
Изм.	Кол.уч.	Лист	№ док.	Подпись	Дата	Планировочная схема земельного участка	Стадия	Лист	Листов
Г.И.П.		Котин		<i>Котин</i>			П	15	
Разраб.		Шекляев		<i>Шекляев</i>		Парковочный столбик.	ООО "ЭРГОПОЛИС"		
Н.контр.		Солодовник		<i>Солодовник</i>					

ВЕДОМОСТЬ ОБЪЕМОВ РАБОТ (начало)

Поз.	Наименование работ	Ед. изм	Количество
1	<u>Подготовительные работы</u>		
1.1	Демонтаж асфальтобетонного покрытия (Н=0,15 м)	м2	2782,30
1.2	Демонтаж цементобетонного покрытия (Н=0,15 м)	м2	230,00
1.3	Снятие верхнего слоя грунта, растительного грунта (Н=0,15 м)	м2	481,00
1.4	Демонтаж бордюрного камня	м.п.	378,00
1.5	Демонтаж покрытия из плитки	м2	451,00
1.6	Демонтаж газонного ограждения и ограждения теплокамеры	м.п.	229,00
1.7	Демонтаж скамеек /урн	шт. /шт.	3/5
1.8	Демонтаж игрового оборудования	шт.	4
1.8	Демонтаж парковочных столбиков	шт.	5
1.9	Вывоз строительного мусора после демонтажа существующего покрытия	м3	516,00
2	<u>Устройство дорожной одежды</u>		
2.1	Устройство покрытия проездов по типу 1	м2	3680,00
2.2	Устройство бортового камня проездов БР 100.30.15	м.п.	260,00
2.3	Устройство искусственной неровности (асфальтобетон)	шт. /м2	3/18,00
2.4	Устройство дорожной разметки парковок, искусственных неровностей		ПЗУ-11
2.5	Устройство покрытия парковок по типу 1	м2	29,00
2.6	Устройство бортового камня парковок БР 100.30.15	м.п.	5,00
2.7	Установка дорожных знаков	шт.	1
2.8	Устройство понижения бордюров	шт.	2
2.9	Устройство ремонта смотровых колодцев	шт.	11
2.10	Устройство покрытия пешеходных дорожек, по типу 2	м2	65,00
2.11	Устройство бортового камня пешеходных дорожек БР100.20.08	м.п.	80,00
2.12	Устройство покрытия детской площадки по типу 3	м2	160,00
2.13	Устройство бортового камня детской площадки БР 100.20.08	м.п.	16,0
2.14	Устройство покрытия спортивной площадки по типу 3	м2	130,00
2.15	Восстановление газонного покрытия	м2	630,00
3	<u>Устройство малых архитектурных форм</u>		
3.1	Установка скамеек /урн	шт. /шт.	8/4
3.2	Установка ограждения ОГ -1	м.п.	120,00
3.3	Установка ограждения теплокамеры	м.п.	21,00
3.4	Установка парковочных столбиков	шт.	101

ВЕДОМОСТЬ ОБЪЕМОВ РАБОТ (окончание)

22

3.5	Установка игрового оборудования	шт.	3
3.6	Установка спортивного оборудования	шт.	4
3.7	Установка информационного щита	шт.	1
3.8	Установка велопарковок	шт.	3
4	<u>Устройство освещения</u>	см. разд.	БГ-Л45-ПИР-ИОС5.1
4.1	Установка опор освещения	шт.	3

ВЕДОМОСТЬ ОБЪЕМОВ РАБОТ
(за пределами земельного участка)

Поз.	Наименование работ	Ед. изм	Количество
1	<u>Подготовительные работы</u>		
1.1	Демонтаж асфальтобетонного покрытия (Н=0,15 м)	м2	358,00
1.2	Снятие верхнего слоя грунта, растительного грунта (Н=0,15 м)	м2	15,00
1.3	Демонтаж бордюрного камня	м.п.	41,00
1.4	Демонтаж покрытия из плитки	м2	200,00
1.5	Демонтаж парковочных столбиков	шт.	5
1.6	Вывоз строительного мусора после демонтажа существующего покрытия	м3	83,70
2	<u>Устройство дорожной одежды</u>		
2.1	Устройство покрытия проездов по типу 1	м2	680,00
2.2	Устройство бортового камня проездов БР 100.30.15	м.п.	100,00
2.3	Устройство покрытия пешеходных дорожек, по типу 2	м2	50,00
2.4	Устройство бортового камня пешеходных дорожек БР100.20.08	м.п.	40,00

						БГ-Л45-ПИР-ПЗУ			
						Благоустройство дворовой территории жилого дома №45 по ул. Ленина в г. Сургут			
Изм.	Кол. уч.	Лист	№ док.	Подп.	Дата	Схема планировочной организации земельного участка	Стадия	Лист	Листов
ГИП				Котин			П	16	
Разраб.				Шекляев		Ведомость объемов работ	ООО "ЭРГОПОЛИС"		
Н.Контр.				Солодовник					

004250 – Песочница «Ромашка»



004137 – Качалка на пружине «Квадроцикл»



004427 – Детский игровой комплекс «Пожарная машина»



007520 – Тренажёр



007510 – Тренажёр



006456 – Комплекс №1



006300 – Детский спортивный комплекс

